



# Journal Africain de

## Chirurgie Digestive

LES ICTÈRES RÉENTIONNELS CHIRURGICAUX : ASPECTS ÉPIDÉMIOLOGIQUES ET DIAGNOSTIQUES DES CAS OPÉRÉS EN CHIRURGIE VISCÉRALE DU CENTRE NATIONAL HOSPITALIER ET UNIVERSITAIRE-HUBERT KOUTOUKOU MAGA (CNHU-HKM) DE COTONOU. **(BENIN)**

PRISE EN CHARGE DES ICTÈRES RÉENTIONNELS À LOMÉ : ASPECTS ÉPIDÉMIOLOGIQUES, CLINIQUES ET THÉRAPEUTIQUES. **(TOGO)**

ÉTILOGIES ET PRISE EN CHARGE DES CHOLESTASES EXTRAHEPATIQUES : À PROPOS 50 CAS COLLIGES AU CHU DE COCODYAABIDJAN. **(CÔTE D'IVOIRE)**

STRATÉGIE DE PRISE EN CHARGE DES TRAUMATISMES SPLENIQUES AU CHU SYLVANUS OLYMPIO. **(TOGO)**

TRAUMATISMES DE LA RATE : TRAITEMENT OPÉRATOIRE OU NON OPÉRATOIRE. **(MALI)**

FERMETURE PRÉCOCE DES ILÉOSTOMIES DE SAUVETAGE: INDICATIONS ET RÉSULTATS. **(CÔTE D'IVOIRE)**

TRAITEMENT CHIRURGICAL DU VOLVULUS DU COLON SIGMOÏDE : CHIRURGIE EN UN TEMPS OU CHIRURGIE EN DEUX TEMPS. **(MALI)**

PRISE EN CHARGE THÉRAPEUTIQUE DES PLAIES TRAUMATIQUES DE POITRINE EN CHIRURGIE VISCÉRALE DU CENTRE NATIONAL HOSPITALIER ET UNIVERSITAIRE-HUBERT KOUTOUKOU MAGA (CNHU-HKM) DE COTONOU. **(BENIN)**

RETABLISSEMENT DE LA CONTINUITÉ COLIQUE APRÈS PROCÉDURE DE HARTMANN ABAMAKO. **(MALI)**

INTÉRÊT DE L'INFILTRATION PARIÉTALE DE LA PLAIE CHIRURGICALE DANS LA PRISE EN CHARGE DE LA DOULEUR POSTOPÉRATOIRE. **(MALI)**

APPENDICECTOMIE PAR LAPAROSCOPIE. À PROPOS DE 359 CAS : EXPÉRIENCE ABIDJANAISE. **(CÔTE D'IVOIRE)**

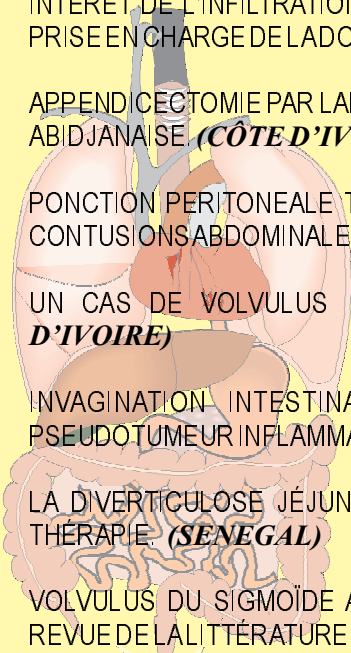
PONCTION PÉRITONÉALE TRANSPARIÉTALE (PPT) DANS LE DIAGNOSTIC DES CONTUSIONS ABDOMINALES DE L'ADULTE EN MILIEU SOUS-EQUIPE. **(BENIN)**

UN CAS DE VOLVULUS AIGU DE L'ESTOMAC AVEC NECROSE. **(CÔTE D'IVOIRE)**

INVAGINATION INTESTINALE ILEO-ILEO-CAECALE CHEZ L'ADULTE SUR PSEUDOTUMEUR INFLAMMATOIRE. **(TOGO)**

LA DIVERTICULOSE JÉJUNALE DIFFUSE : QUELLE PATHOGÉNIE ET QUELLE THÉRAPIE. **(SENEGAL)**

VOLVULUS DU SIGMOÏDE AU COURS DE LA GROSSESSE: CAS CLINIQUE ET REVUE DE LA LITTÉRATURE **(CONGO BRAZZAVILLE)**





# Journal

*Africain de*  
**Chirurgie Digestive**

## COMITÉ DE RÉDACTION

### DIRECTEUR DE PUBLICATION

Alexandre N'GUESSAN

### RÉDACTEUR EN CHEF

TEKOU Hubert

### RÉDACTEURS ADJOINTS

DOSSEH Ekoué David

MEHINTO Delphin

### SECRÉTAIRE

SAMBIANI Damigou Mawuli

## COMITE DE LECTURE

ANOMA da SILVA S. (Abidjan), AYITE A.E. (Lomé), DOSSEH E.D. (Lomé),  
MEHINTO D. (Cotonou), OLORY-TOGBE JL. (Cotonou), DIENG M. (sénégal),  
KA O. (sénégal), FALL B. (Dakar), JAMES K. (Lomé),  
KANGA M. (Abidjan), PADONOU N. (Cotonou), TEKOU H.A. (Lomé)  
TOURE C.T. (Dakar), DIOP PS. (Sénégal)

REVUE SEMESTRIELLE DE CHIRURGIE DIGESTIVE  
SEMESTRIAL DIGESTIVE SURGICAL JOURNAL

## SOMMAIRE

### Articles originaux

LES ICTÈRES RÉTENTIONNELS CHIRURGICAUX : ASPECTS ÉPIDÉMIOLOGIQUES ET DIAGNOSTIQUES DES CAS OPÉRÉS EN CHIRURGIE VISCÉRALE DU CENTRE NATIONAL HOSPITALIER ET UNIVERSITAIRE-HUBERT KOUTOUKOU MAGA (CNHU-HKM) DE COTONOU. <b>KC VIGNON et coll.</b> .....	1558
PRISE EN CHARGE DES ICTÈRES RÉTENTIONNELS À LOMÉ : ASPECTS EPIDÉMIOLOGIQUES, CLINIQUES ET THÉRAPEUTIQUES. <b>KADABRA et coll.</b> .....	1594
ETIOLOGIES ET PRISE EN CHARGE DES CHOLESTASES EXTRAHEPATIQUES : A PROPOS 50 CAS COLLIGES AU CHU DE COCODY A ABIDJAN. <b>KYENON et coll.</b> .....	1601
STRATEGIE DE PRISE EN CHARGE DES TRAUMATISMES SPLENIQUES AU CHU SYLVANUS OLYMPIO. <b>AK AMAVI et coll.</b> .....	1607
TRAUMATISMES DE LARATE : TRAITEMENT OPÉRATOIRE OU NON OPÉRATOIRE. <b>BT DEMBELE et coll.</b> .....	1611
FERMETURE PRÉCOCE DES ILÉOSTOMIES DE SAUVETAGE: INDICATIONS ET RÉSULTATS. <b>KG SORO et coll.</b> .....	1616
TRAITEMENT CHIRURGICAL DU VOLVULUS DU COLON SIGMOÏDE : CHIRURGIE EN UN TEMPS OU CHIRURGIE EN DEUX TEMPS. <b>B BENGALY et coll.</b> .....	1620
PRISE EN CHARGE THERAPEUTIQUE DES PLAIES TRAUMATIQUES DE POITRINE EN CHIRURGIE VISCERALE DU CENTRE NATIONAL HOSPITALIER ET UNIVERSTAIRE-HUBERT KOUTOUKOU MAGA (CNHU-HKM) DE COTONOU. <b>KC VIGNON et coll.</b> .....	1626
RETABLISSEMENT DE LA CONTINUITE COLIQUE APRES PROCEDURE DE HARTMANN A BAMAKO. <b>ZZ SANOGO et coll.</b> .....	1632
INTÉRÊT DE L'INFILTRATION PARIÉTALE DE LA PLAIE CHIRURGICALE DANS LA PRISE EN CHARGE DE LA DOULEUR POSTOPÉRATOIRE. <b>BT DEMBELE et coll.</b> .....	1636
APPENDICECTOMIE PAR LAPAROSCOPIE. À PROPOS DE 359 CAS : EXPÉRIENCE ABIDJANAISE. <b>OC BLEGOLE et coll.</b> .....	1640
PONCTION PERITONEALE TRANSPARIETALE (PPT) DANS LE DIAGNOSTIC DES CONTUSIONS ABDOMINALES DE L'ADULTE EN MILIEU SOUS-EQUIPE. <b>FM DOSSOU et coll.</b> .....	1645

### Faits cliniques

UN CAS DE VOLVULUS AIGU DE L'ESTOMAC AVEC NECROSE. <b>R LEBEAU et coll.</b> .....	1651
INVAGINATION INTESTINALE ILEO-ILEO-CAECALE CHEZ L'ADULTE SUR PSEUDOTUMEUR INFLAMMATOIRE. <b>KK KANASSOUA et coll.</b> .....	1654
LADIVERTICULOSE JÉJUNALE DIFFUSE : QUELLE PATHOGÉNIE ET QUELLE THÉRAPIE. <b>B DIOP et coll.</b> .....	1658
VOLVULUS DU SIGMOÏDE AU COURS DE LA GROSSESSE: CAS CLINIQUE ET REVUE DE LA LITTÉRATURE. <b>ELE N et coll.</b> .....	1662

# TABLE OF CONTENTS

## Original articles

SURGICAL OBSTRUCTIVE JAUNDICE: EPIDEMIOLOGICAL AND DIAGNOSIS ASPECTS OF OPERATED CASES IN VISCERAL SURGERY AT TEACHING AND HOSPITAL CENTER OF COTONOU. <b>KC VIGNON and al.</b> .....	1558
MANAGEMENT OF RETENTIONAL JAUNDICE IN LOME : EPIDEMIOLOGICAL , CLINICAL AND THERAPEUTIC ASPECTS. <b>KADABRA and al.</b> .....	1594
ETIOLOGY AND MANAGEMENT OF THE EXTRAHEPATIC CHOLESTASIS. 50 REPORTED CASES OF CHU COCODY-ABIDJAN. <b>K YENON and al.</b> .....	1601
STRATEGY MANAGEMENT OF SPLENIC TRAUMA IN CHU SYLVANUS OLYMPIO. <b>AKAMAVI and al.</b> .....	1607
SPLEEN TRAUMATISM : SURGICAL TREATMENT FOR NON-SURGICAL. <b>BT DEMBELE and al.</b> .....	1611
EARLY CLOSURE OF SALVAGE ILEOSTOMY: INDICATIONS AND RESULTS. <b>KG SORO and al.</b> .....	1616
SURGICAL TREATMENT OF COLON SIGMOID VOLVULUS: ONE STAGE VERSUS TWO STAGE SURGERY. <b>B BENGALY and al.</b> .....	1620
THERAPEUTICS ASPECTS OF TRAUMATIC WOUNDS OF CHEST IN VISCERAL SURGERY AT TEACHING HOSPITAL CENTER -HUBERT KOUTOUKOU MAGA IN COTONOU. <b>KC VIGNON and al.</b> .....	1626
HARTMANN'S REVERSAL PROCEDURES IN BAMAKO. <b>ZZ SANOGO and al.</b> .....	1632
THE PARIETAL INTEREST OF INFILTRATION OF THE SURGICAL WOUND IN SUPPORT OF POST-OPERATIVE PAIN. <b>BT DEMBELE and al.</b> .....	1636
LAPAROSCOPIC APPENDICECTOMY: REPORT OF 359 CASES FROM TWO ABIDJAN HOSPITAL. <b>OC BLEGOLE and al.</b> .....	1640
PERITONEAL TRANSPARIETAL PUNCTURE (PTP) FOR THE DIAGNOSIS OF ABDOMINAL BLUNT TRAUMA OF THE ADULTS IN SUB-EQUIPPED AREAS. <b>FM DOSSOU and al.</b> .....	1645

## Cases reports

ACASE OF ACUTE GASTRIC VOLVULUS COMPLICATED WITH NECROSIS. <b>R LEBEAU and al.</b> .....	1651
ADULT ILEO-ILEO-CAECAL INTUSSUSCEPTIONS ON INFLAMMATORY PSEUDOTUMOR. <b>KK KANASSOUA and al.</b> .....	1654
DIFFUSE JEJUNAL DIVERTICULOSIS: PATHOGENESIS AND THERAPEUTIC ASPECTS. <b>B DIOP and al.</b> .....	1658
SIGMOID VOLVULUS DURING PREGNANCY: CASE REPORT AND LITERATURE REVIEW. <b>ELE N and al.</b> .....	1662